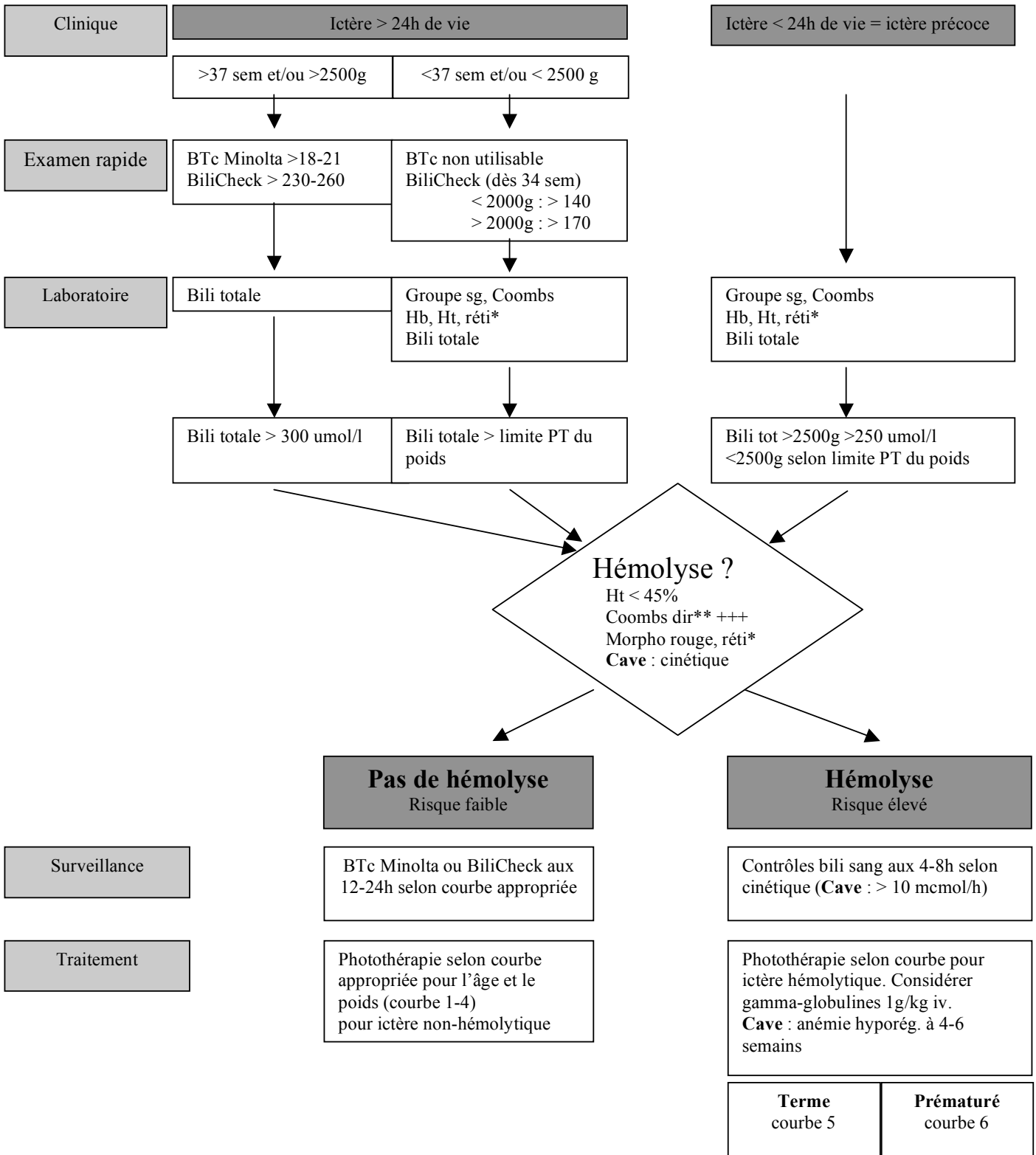




HYPERBILIRUBINEMIE NEONATALE DE LA PREMIERE SEMAINE



Remarques : Cette directive est un avis d'expert basé sur l'état de connaissances au moment de la conception
 Si discordance âge/poids classifiez enfant selon poids
 *réticulocytes > 7-8% est un argument supplémentaire d'hémolyse
 ** Coombs + à ++(+) dans sang du cordon signalent evt. Anti-D maternels, Coombs +++ à ++++ hémolyse

Référence : Recommandation SSN 2006 (www.neonet.ch)